

درمان :

درمان به نوع و اندازه جسم خارجی و همچنین مدت زمانی

که در بدن وجود داشته بستگی دارد .

اگر جسم خارجی بزرگ و یا برنده ، سفت و محکم باشد

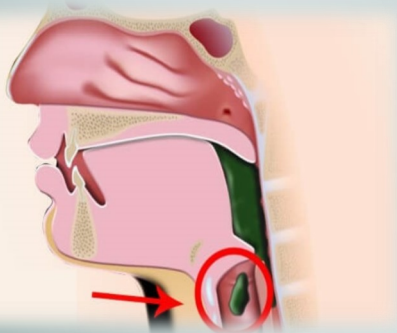
نیاز به جراحی یا ازوفاگوسکوپی دارد .

جسم خارجی ممکن است بعد از ۷ تا ۱۰ روز از سیستم

گوارشی عبور کند و خارج شود . (معمولاً جسم خارجی

کوچک و نرم بدون مشکل از سیستم گوارشی عبور می

کند) .



علائم و نشانه های جسم خارجی در گلو :

- اختلال و درد هنگام بلع
- تهوع و استفراغ و آبریزش از دهان
- سکسکه و بلع مداوم
- درد قفسه سینه ، احساس جسم خارجی و زخم در گلو
- مشکلات تنفسی ، سرفه و تنفس صدا دار

پزشک با معاینه گلو ، قفسه سینه یا شکم و همچنین X-Ray،

باریم سوالو ، سی تی اسکن و اندوسکوپی پی به وجود جسم

خارجی می برد .

جسم خارجی گلو معمولاً به دنبال خوردن و بلع یک شی غیر

از مواد خوراکی مثل سوزن ، سنجاق ، دندان مصنوعی ، باتری ،

سکه و استخوان مرغ یا ماهی و ... به وجود می آید .

وجود دندان مصنوعی ، اشکال در بلع ، تنگی مری ، با عجله

غذا خوردن عواملی هستند که خطر گیر کردن جسم خارجی

در گلو را بالا می برند .





دانشگاه علوم پزشکی شیراز
مرکز آموزشی درمانی خلیلی

جسم خارجی در گلو (ازوفاگوسکوپی)

کد سند : f-1/3/3-43

واحد آموزش سلامت

۱۴۰۲



منبع :

HTTPF : // E Medicine . Med Scap . Com

– بازبینی توسط اساتید گوش ، حلق و بینی مرکز آموزشی درمانی
خلیلی

– بازنگری : ۱۴۰۲

مراقبت های پرستاری بعد از خارج کردن جسم خارجی :

- بیمار از نظر درد قفسه سینه ، تب و سرفه بعد از عمل مرتباً چک شود .
- در صورت تب بالا و گلودرد و درد قفسه سینه و وجود هوا زیر پوست قفسه سینه یا گردن حتی تا یک هفته پس از عمل باید مجدداً سی تی اسکن انجام شود .
- در صورت استفراغ های مکرر ، مدفوع خونی ، استفراغ خونی باید سریعاً به پزشک مراجعه کرد .
- اگر جسم خارجی دندان باشد پس از خارج کردن آن مراجعه به دندانپزشک ضروری است .